

## PU Filling Foam CF 116-45

CF 116-45 is single component polyurethane based expanding foams containing no CFC's and it's used with a finger dispenser.



### การใช้งาน

- ใช้อุดช่องรอยต่อบ้นได้กับกำแพง
- รูโหว่ที่เกิดจากการเทปูนไม่เต็มแบบ และช่องว่างจากการตัดกำแพงสำหรับฝังท่อ
- ช่องว่างระหว่างพื้นสำเร็จเพื่อกันน้ำปูนไหล
- รอยต่อระหว่างพื้นสำเร็จเพื่อกันน้ำปูนไหล
- รอยต่อรอบวงกบประตู หน้าต่าง
- รอบๆ ท่อน้ำ

### ส่วนประกอบ

- โฟมโพลียูรีเทนสำเร็จรูปพร้อมใช้

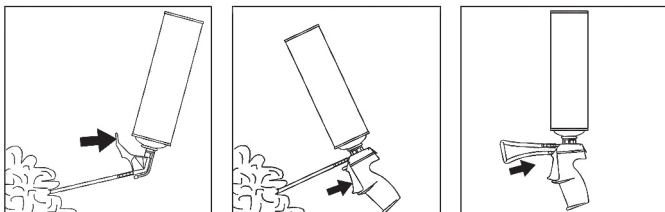
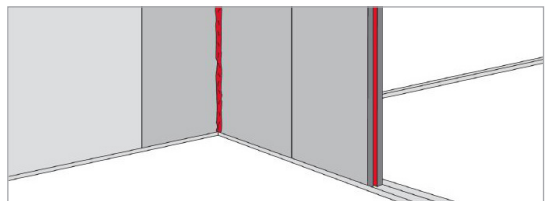
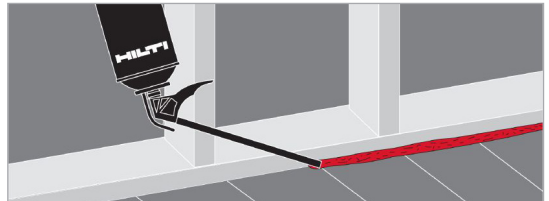
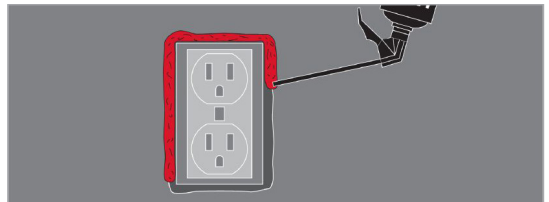
### คุณสมบัติและจุดเด่น

- ไม่มีสาร CFC ฟลูออรีน และ PCB
- ไม่มีสารที่เป็นอันตรายต่อสุขภาพ
- ไม่ย่อยสลายตามกาลเวลา
- ขยายตัวได้สูง
- ใช้งานง่าย
- ใช้ไม่หมดสามารถเก็บไว้ใช้ได้อีก
- ผ่านมาตรฐานของอาคารประหยัดพลังงาน (LEED)



### Technical Data

Building material class	B2
Content of can (quality filled)	750 ml
Color	yellowish
Foam yield (freely foamed)	up to 45 litres
Curing: Non-tacky (after)	approx. 10-12 min.
Ready to cut (after)	approx. 30 min.
Load bearing (after)	approx. 3-5 hrs
Gross density (full expansion)	approx. 17 kg/m <sup>3</sup>
Water absorption	0.25% vol.
Application temperature range	5 °C to 30 °C
Shelf life	15 months



Order Description	Package Content	Item Number
Filling foam CF-116-45	750 ml	307219
Finger adapter CF-FA1	1 pc	259766
Dispenser gun CF DS-1 Foam dispenser	1 pc	259768*
Cleaner CFR1	500 ml	55019

Note: (\*) สินค้าพิเศษ สต็อกจำนวนจำกัด กำหนดปริมาณสั่งซื้อขั้นต่ำ